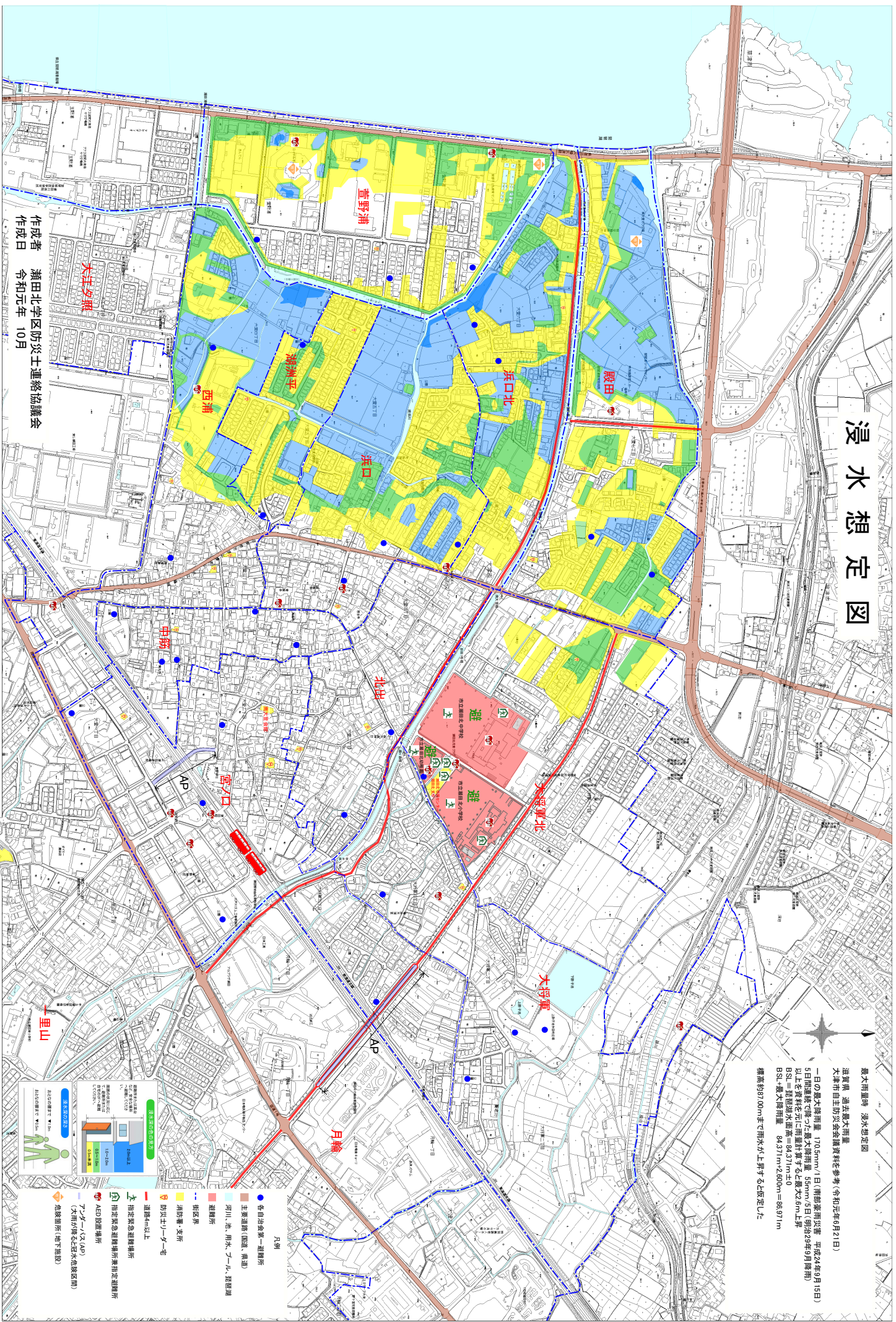


浸水想定図

最大雨量時 浸水想定図
 浸水界 過去最大雨量
 大津市自主防災会協議会資料を参考(令和元年6月21日)
 一日の最大降雨量 170.5mm/日(前都府県記録: 平成24年9月15日)
 5日間の連続した最大降雨量 554.5mm/日(明治29年9月降雨)
 以上を資料を元に雨量計算の上最大2.6m上昇
 BSI=長瀬排水圏高=84.37m±0
 BSI+最大降雨量 84.37m±2.60m=86.97m
 標高約80.00mまで雨水が上昇する上仮定した



作成者 瀬田北学区防災士連絡協議会
 作成日 令和元年 10月

東海自動車

- 凡例**
- 各自治会第一避難所
 - 主要道路(国道、県道)
 - 河川、池、用水、ダム、調整池
 - 避難所
 - 境界
 - 消防署、支所
 - 防災士「ゲ」一宅
 - 道路4m以上
 - 指定緊急避難場所
 - 指定緊急避難場所指定避難所
 - 指定緊急避難場所指定避難所
 - AED設置場所
 - ツンダーバス(AP)
 - 大雨が降る区域(水防地区中)
 - 危険箇所(地下施設)

